



MANUAL DE USO
REDES SOCIALES PARA EMPLEADOS





PRINCIPALES REDES SOCIALES





FACEBOOK

Facebook es la red social que más seguidores tiene en el mundo y en España cuenta con 22 millones de usuarios, cuya edad media de edad ronda los 39 años.

Permite compartir en tiempo real estados, imágenes y vídeos sobre actividades sociales (función para la que se concibió inicialmente), profesionales y actividades comerciales. Es la red social preferida por las marcas por su implantación. Se puede estar presente a través de un perfil personal, como grupo o como marca mediante una página.



TWITTER

Red social de microblogging que permite publicar mensajes de 280 caracteres y compartir enlaces, documentos, imágenes, vídeo y transmisiones en directo, de ahí que sea una de las redes más utilizadas para informarse de las noticias de última hora. España es el 9º país del mundo en el que más se utiliza Twitter y la edad media de los usuarios está en 37 años. Es una de las redes preferidas por los profesionales de salud para compartir información, educar a los pacientes y comunicarse con sus colegas de profesión.



LINKEDIN

Es la red social profesional por excelencia y recoge la información académica y profesional de los usuarios. Además, permite a las empresas diseñar su propia página y comunicarse con sus empleados y otras compañías afines. Es una red ideal para potenciar la marca personal, ampliar la red de contactos profesionales (networking) e impulsar o dar visibilidad a la actividad profesional. En España, LinkedIn cuenta con cerca de 13 millones de usuarios, el 45% de los cuales tiene entre 30 y 45 años.



YOUTUBE

Esta plataforma de vídeo es una de las redes más utilizadas y mejor valoradas por los usuarios de internet. Todos los meses llega a 28 millones de españoles de todas las edades y cada minuto se suben a esta plataforma 300 horas de vídeo. Todos los usuarios pueden crear su propio canal, publicar vídeos y realizar transmisiones en directo. Debido a su gran penetración en el mercado, es una red ideal para la divulgación, la educación y la promoción de servicios de salud.



SPOTIFY

Es un servicio de música, podcasts y vídeos digitales en streaming que en España cuenta con cerca de 5 millones de suscriptores. Esta red permite crear un canal propio para la publicación de podcasts, audios similares a un programa de radio que pueden almacenarse para que los usuarios los escuchen en streaming o los descarguen. Para ello solo tendrán que suscribirse al canal que hayamos creado. Cada vez es mayor el número de podcasts sobre temas de salud y en los últimos años han aumentado los profesionales sanitarios con su propio canal.



INSTAGRAM

Permite publicar contenido audiovisual –imágenes y vídeos-, con descripciones cortas y hashtags que facilitan las búsquedas. También se pueden publicar stories, contenido efímero que desaparece en poco tiempo y que genera un mayor uso y engagement, ya que hay que estar atento para no perderse las stories de las personas a las que se sigue. En España cuenta con unos 16 millones de usuarios, con una edad media de 35 años. Aunque la mayoría de los perfiles son personales, cada vez más empresas se trasladan a esta red para la promoción de su marca.



PERFIL





OBJETIVO

Conseguir una participación en redes sociales adecuada y respetuosa, en la que se proteja la reputación personal y profesional, tanto del trabajador como de la institución.

CREAR TU PROPIA CUENTA

- Evita el anonimato: utiliza tu nombre real, de esta manera darás credibilidad a tu perfil y podrás sacarle el máximo provecho profesional. Especifica tu nombre, biografía y el lugar en el que te encuentras.
- No uses logotipos ni elementos de la imagen corporativa del Hospital o del Grupo para evitar confusiones. Si quieres utilizar alguno de estos No uses tu cuenta de correo corporativo

para crear tus perfiles en redes sociales. Recuerda que el correo de trabajo es exclusivamente para ese fin.

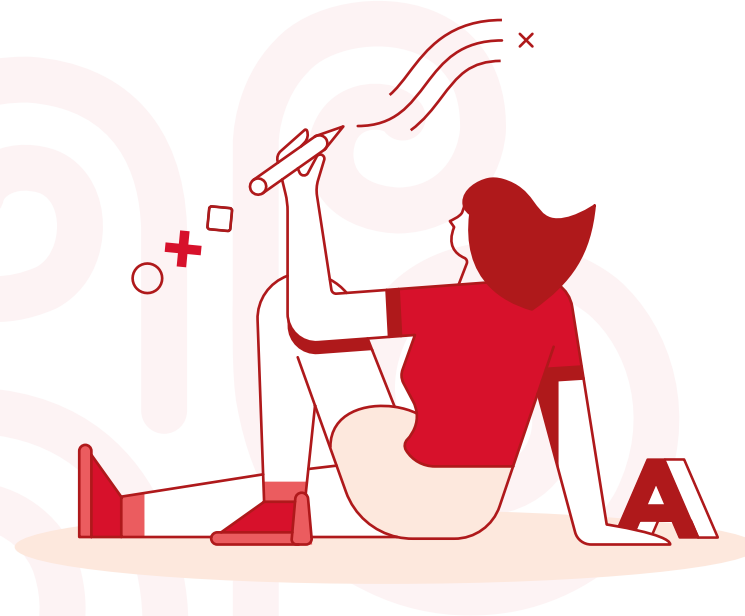
- Protege tu privacidad, la de tus pacientes y compañeros. No compartas información que permitan identificar a los pacientes o comprometan a tus colegas de trabajo.
- Si como profesional del Grupo o los Hospitales quieres crear un perfil

personal en Internet (blog, Facebook, Twitter, etc.) para tratar algún tema relacionado con la actividad de la organización, es importante que consultes con el Departamento de Comunicación sobre su conveniencia. También debes consultar con este departamento si algún medio de comunicación solicita tu participación. elementos gráficos, consulta con el Departamento de Comunicación.



RECOMENDACIONES





BUEN USO

Como miembro de Ribera, incluso cuando interactúes en las redes sociales desde tu perfil personal, debes tener en cuenta una serie de consejos y recomendaciones para garantizar un buen uso, siempre que te refieras a la Organización y/o te presentes como profesional de la misma.

CONSEJOS PARA EL USO DE TU CUENTA

1. Expresa de manera clara y visible en todas las cuentas y perfiles que tengas que **las opiniones publicadas son personales** y no del Hospital/Grupo, dejando especialmente claro este aspecto si hablas sobre él.
2. **Utiliza un lenguaje respetuoso, correcto y formal.** Evita hacer spam desde tu cuenta o difundir información que pueda malinterpretarse.
3. Respeta los derechos de autor y **cita la fuente** de la que hayas obtenido la información.
4. Publica siempre **información veraz**, contrastada y basada en la evidencia.
5. **Evita posicionarte como experto** si no lo eres.
6. No atribuyas **opiniones personales** a la organización.
7. **Utiliza un lenguaje respetuoso, correcto y formal.** Evita hacer spam desde tu cuenta o difundir información que pueda malinterpretarse.
8. Actúa de manera transparente, respetando la legislación vigente y los valores de la organización. Y no olvides cumplir con la normativa de protección de datos.
9. El grupo Ribera no se responsabiliza en ningún caso del contenido de cuentas, blogs o perfiles en redes sociales a nivel personal. La participación en redes sociales entraña riesgos, por lo que se ruega a los empleados que establezcan una clara diferencia entre sus cuentas personales y profesionales, y cuiden especialmente los niveles de privacidad de las mismas.
10. Comparte tu conocimiento: el grupo Ribera Salud te anima a compartir tu talento y habilidades mediante la participación en las redes sociales. Haciéndolo, contribuyes a dar a conocer nuestro Departamento de Salud y sus valores.
11. Queda bajo tu responsabilidad el hecho de establecer "amistad" en redes sociales con pacientes, cuidadores y familiares de pacientes.